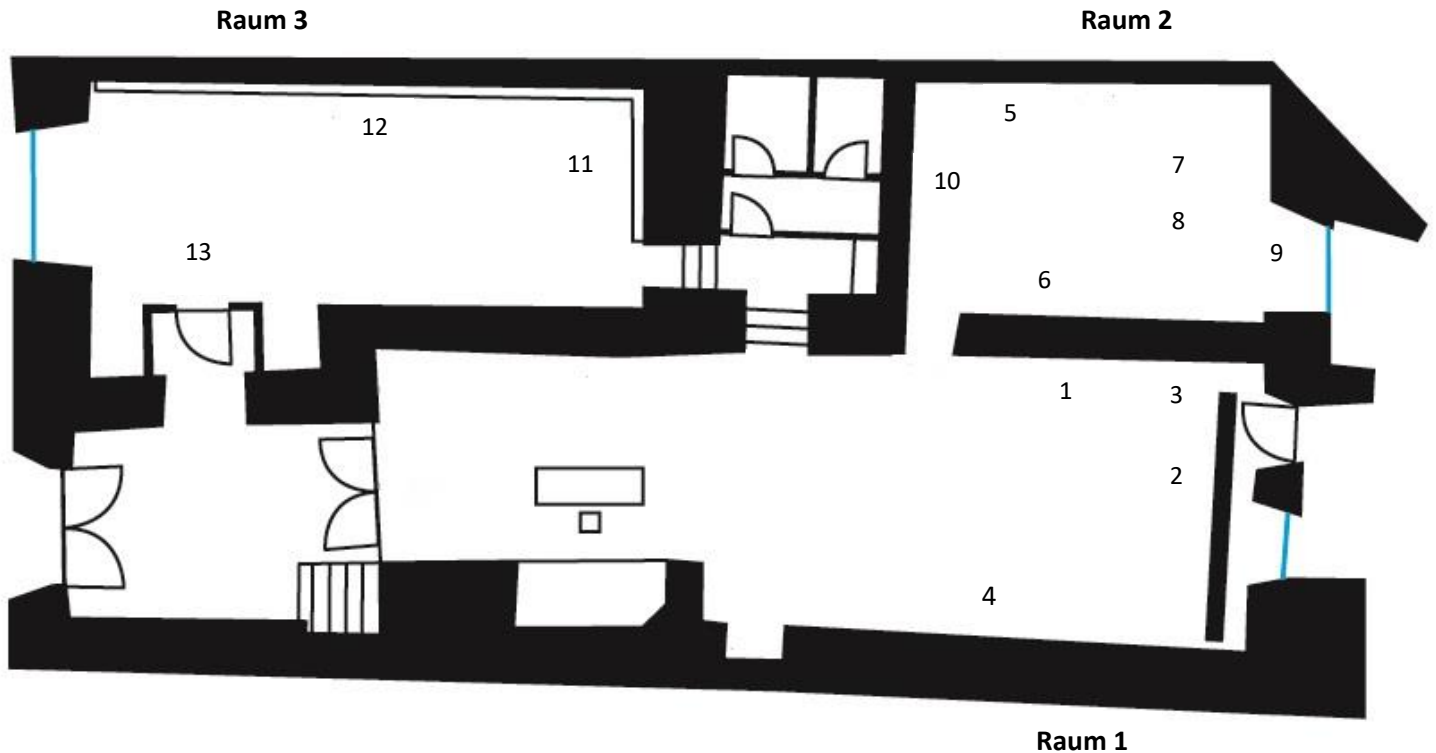


Ausstellung: Arbeiterinnen verlassen die Fabrik

Kathi Hofer



Raum 1 (HAUPTRAUM):

- 1.) *Figur 1*, 2021, Inkjetprint auf Fine Art Papier, Glas, Nägel, 21 x 29,7 cm
- 2.) *Figur 2*, 2020, Inkjetprint auf Fine Art Papier, Glas, Nägel, 24 x 34 cm
- 3.) *Figur 3*, 2021, Inkjetprint auf Fine Art Papier, Glas, Nägel, 21 x 29,7 cm
- 4.) *Fluchtweg*, 2021, Kunststoff, Lichtquelle, 36 x 9 x 9 cm

Raum 2 (KLEINER RAUM):

- 5.) *Figur 4*, 2020, Inkjetprint auf Fine Art Papier, Glas, Nägel, 21 x 29,7 cm
- 6.) *Figur 5*, 2019, Inkjetprint auf Fine Art Papier, Glas, Nägel, 24 x 34 cm
- 7.) *Mein Schreibtisch*, 2021, Holz, Metall, Acrylfarbe, 165 x 75 x 75 cm
- 8.) *Tschik*, 2021, Holz, Graphit, Deckweiß, Karton, 38 x 9 x 3,5 cm
- 9.) *Fenster*, 2021, Holz, Glas, Messing, Farbe, natürliches Licht, 117,5 x 142 cm
- 10.) *Marx' Moustache (für Agnes Primocic)*, 2021, geschmiedetes Eisen, 11 x 14,5 x 1 cm

Raum 3 (SCHAUFENSTER):

- 11.) *Halleiner Fassaden*, 2021, gemeinsam mit Ernst Muthwill, Wandfarbe, Holz, 1307 x 205 cm
- 12.) *Figur 6-12*, 2020/21, Inkjetprints auf Fine Art Papier, Glas, Nägel, 21 x 29,7 cm / 24 x 34 cm
- 13.) *Kein Ausgang Nur Notausgang*, 2021, Klebeschrift, Glas, 43 x 10 cm